

1

¿Qué ha pasado en las cuencas de los ríos Cauca y San Jorge?



27 de agosto/2021: rompimiento del dique marginal del río Cauca en Caregato (San Jacinto del Cauca).

Febrero - agosto/2022: afectación en las obras de cierre de Caregato por creciente del río Cauca, situación que mantiene activo el ingreso de agua hacia La Mojana.

2

¿Qué ha pasado recientemente (29 de julio al 01 de agosto)?



Lluvias en la región, en las jornadas nocturnas principalmente, especialmente en la madrugada del domingo donde las lluvias más fuertes ocurrieron en sectores de los municipios de Sucre, Magangué, Achí y norte de San Benito Abad.



Tránsito de creciente en: *i)* río Cauca tramo Caucasia - Pinillos, *ii)* río San Jorge tramo Ayapel-San Marcos; *iii)* río Nechí tramo Zaragoza-Nechí y *iv)* caños del Bajo San Jorge con ingreso del río Cauca.



Reporte comunitario



Inundaciones por ingreso del río Cauca en áreas de drenaje de: *i)* caño San Matías: desde Los Arrastres (Guaranda) hasta Parcelas de Santa Fe (San Benito Abad); *ii)* caño Rabón: desde Gavaldá (Guaranda) hasta La Plaza (San Benito Abad) y *iii)* caño Viloría: desde Cecilia (Ayapel) hasta Cuiva (San Benito Abad).

Se destaca que en estos corredores se han excedido los niveles de inundación alcanzados durante el 2021, afectando incluso zonas de albergues temporales.

Inundaciones por muy altos niveles y anegamiento del suelo, en: *i)* corredor del río San Jorge (Ayapel-Magangué); *ii)* corredor de los caños Mojana, Pancegüita y sistema cenagoso asociado, *iii)* corredor del río Cauca (Guacamayo-Playa Alta, al norte de Achí); *iv)* cultivos en la comunidad de El Pital; *v)* comunidades de Las Flores y La Costera (San Marcos); *vi)* vía San Marcos-Majagual y vía San Marcos-Candelaria

3

¿Qué esperamos 01-02 de agosto)?



Lluvias por sectores en la región y con mayor intensidad sobre los municipios de Ayapel, Nechí, San Jacinto del Cauca, Majagual y Guaranda.

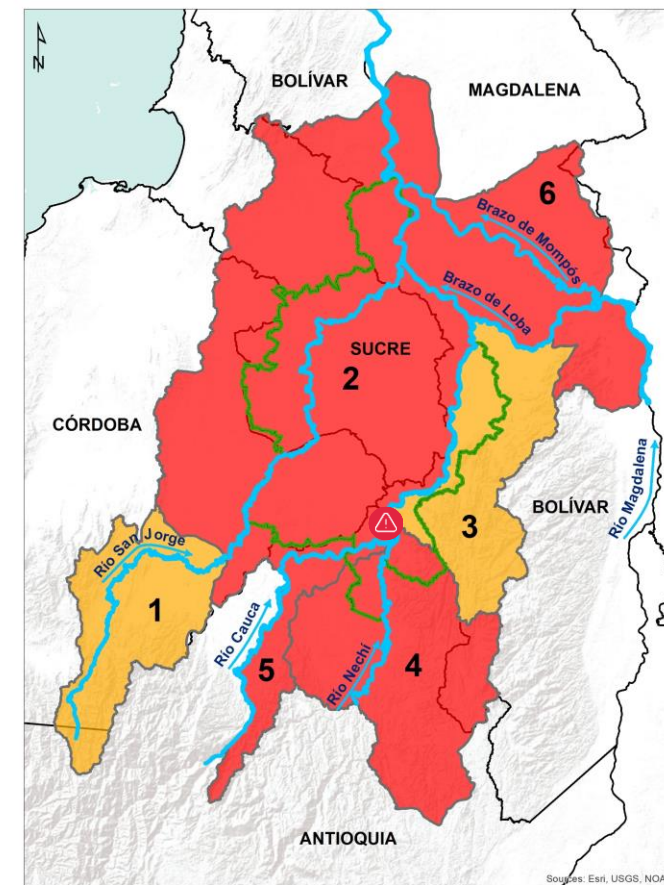


Ascenso de niveles en: *i)* río Magdalena a la altura de El Banco; y *ii)* río San Jorge La Apartada-Ayapel.
Probabilidad de incrementos en las cuencas del Alto San Jorge y Bajo Nechí.



Recomendaciones

Especial atención a: *i)* altos niveles en el río Cauca tramo Caucasia-Caregato, condición que predominará al largo del día; *ii)* incremento de niveles a la altura de El Banco y persistencia de muy altos niveles en el Brazo de Loba y Brazo de Mompós y *iii)* probabilidad de crecientes en las cuencas del alto San Jorge y Bajo Nechí por persistencia de lluvias.

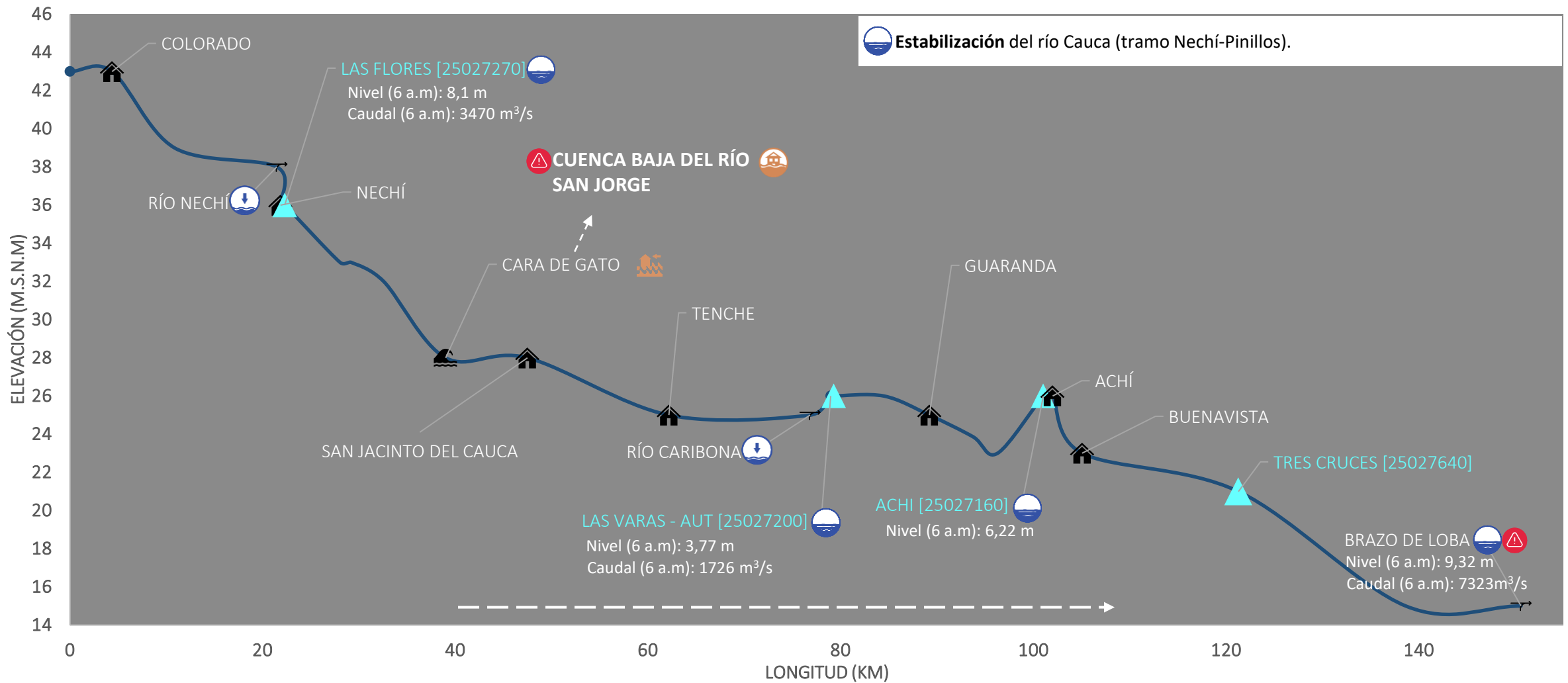


Alerta ROJA PARA TOMAR ACCIÓN: 2) Bajo San Jorge, 4) Bajo Nechí, incluidos sus aportantes, 5) río Cauca entre Valdivia y Nechí y 6) Bajo Magdalena entre El Banco y Plato. **Alerta puntual** en el río Cauca tramo Nechí-Caregato.



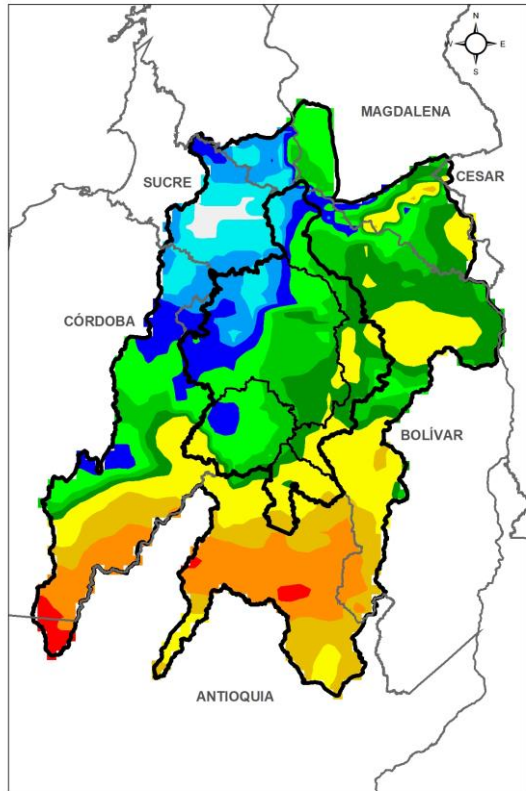
Alerta NARANJA PARA PREPARARSE: 1) Alto San Jorge; y 3) Cuenca del río Cauca entre Nechí y Pinillos

III. Condiciones hidrológicas actuales en el río Cauca (tramo Nechí-Pinillos)

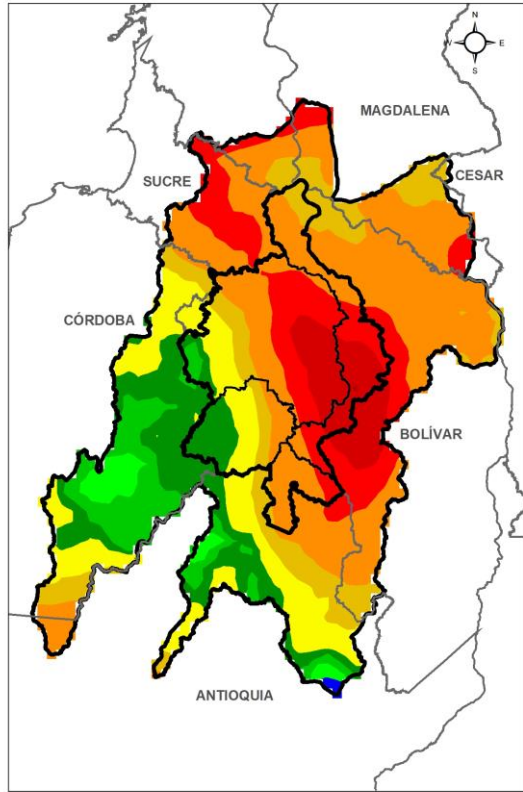


PUNTOS DE INTERÉS RÍO CAUCA (TRAMO NECHÍ-MAGANGUÉ)	ALERTAS HIDROLÓGICAS	CONDICIONES HIDROLÓGICAS	ZONAS DE EMERGENCIA
Estación hidrológica IDEAM Población Rompedero Confluencia	Alerta ROJA Para tomar acción Alerta NARANJA Para prepararse Alerta AMARILLA Para informarse Condiciones NORMALES Sin alerta	Niveles en ascenso Niveles en descenso Niveles estables Tránsito de creciente	Inundación por desbordamiento Inundación por rompimiento margen derecha Inundación por rompimiento margen izquierda (Mojana)

PRONÓSTICO PARA EL 01 Y 02 DE AGOSTO



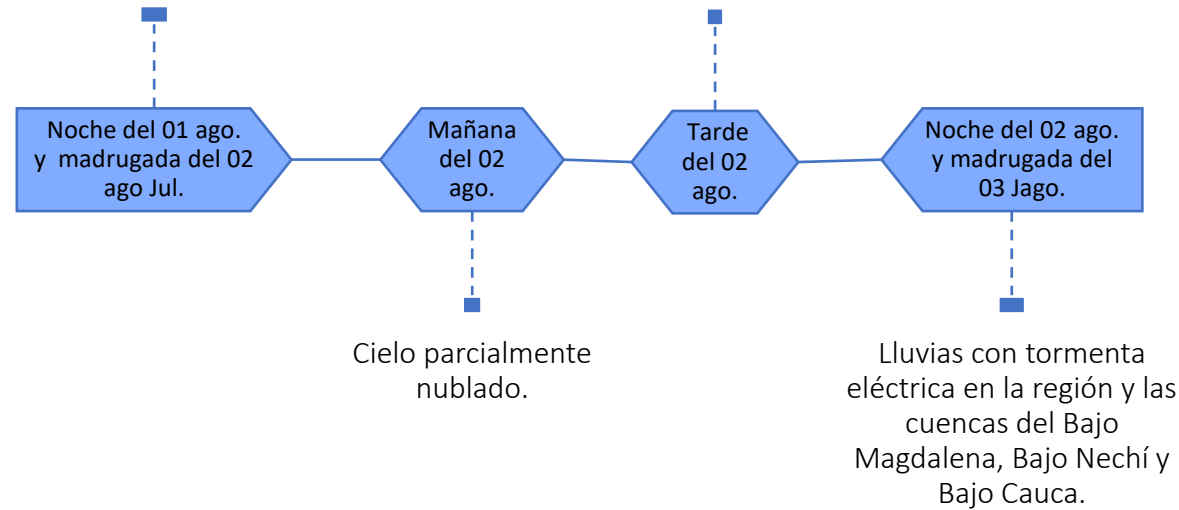
ACUMULADO DEL 01 AL 02 DE AGOSTO



ACUMULADO DEL 02 AL 03 DE AGOSTO



Lluvias concentradas hacia El Alto San Jorge, Bajo Nechí, y Bajo Cauca.



Cielo parcialmente nublado.

Sin llluvias.

Lluvias con tormenta eléctrica en la región y las cuencas del Bajo Magdalena, Bajo Nechí y Bajo Cauca.

**Equipo de trabajo Centro regional de Pronóstico
y Alertas Tempranas de LA MOJANA**

Elaborado por:
NATALIA MUÑOZ HERRERA, Hidróloga
RAFAEL ELÍAS MUNDARAY MAGO, Meteorólogo

www.corpomojana.gov.co

Correo Electrónico:

corpomojana@corpomojana.gov.co

Cra. 21 # 21 A – 44 San Marcos - Sucre

Teléfono: (+575) 295 5347

YOLANDA GONZALEZ HERNÁNDEZ,

Directora General IDEAM.

MARTHA CECILIA CADENA,

Jefe Oficina del Servicio de Pronósticos y Alertas

www.ideam.gov.co

Correos electrónicos:

servicio@ideam.gov.co,

[alertas@ideam.gov.co](mailto>alertas@ideam.gov.co)

Calle 25 d # 96b - 70, piso 3. Bogotá, D.C.

Teléfono: 307 5625 ext. 1334 - 1336.

LILIANA QUIROZ, Directora General de la Corporación para el Desarrollo Sostenible de La Mojana y el San Jorge-CORPOMOJANA.

RAQUEL GARAVITO, Gerente del Fondo Adaptación

JIMENA PUYANA, Gerente Nacional de Desarrollo Sostenible del PNUD